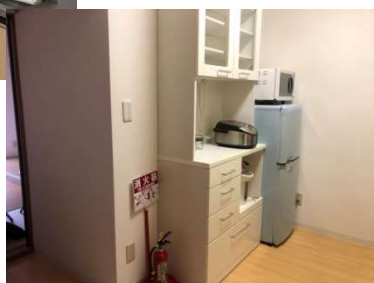




## のぞみリハビリテーション

# 令和6年4月生活訓練開所

自宅を想定した環境で自立した生活を支援  
作業療法士の指導も受け生活能力を身につけます  
生活・就労など個々のニーズを支援します



例えば

調理ができるようになりたい  
買物ができるようになりたい  
洗濯や掃除ができるようになりたい  
生活リズムやみだしなみを身につけたい  
就労したいが自信がない  
コミュニケーション能力を身につけたい

個々にあわせた支援を行います

調理・・・実際に野菜を切る練習、軽食を作りお持ち帰りやお召し上がり頂くことができます。

買物・・・必要な物の判断、実際にお買い物に行く事でできることが増え自信をつけます。

金銭管理・・・計画的にお金の使い方を考え、毎月の費用を把握し使いすぎないように

支援します。

身だしなみ・・・挨拶、着脱、美容、訪問理容、生活面、社会面から支援致します。

就労において・・・就労準備、個々のめざす仕事へのスキル、パソコン・作業など

コミュニケーション能力を身につけたい・・・他者との交流、少人数体勢なのでアットホーム

な雰囲気の中でレクリエーションや会話をお楽しみ頂けます。

楽しみながら生活、就労支援を致します

**特色!**

**多機能型 通所介護・自立訓練(機能訓練・生活訓練)**

同敷地内の機能訓練 マシントレーニングもご利用できます

通所介護・機能訓練の方も調理・お買い物ご参加できます

昼食・夕食に軽食お持ち帰りができます。

外出イベントにもご参加いただけます。

おやつ作りにもご参加できます。



**ご見学、ご相談受付中です!**

住所 **さいたま市南区四谷3-13-15セントエルモ武蔵浦和1F**

**TEL 048-711-2401**

**FAX 048-711-2405**

**のぞみ相談支援室開所(相談支援事業所)**

上記同施設にて令和6年4月より開所致します。

ご相談、ご連絡お待ちしております。

宜しくお願い致します。



住所 **さいたま市南区四谷3-13-15セントエルモ武蔵浦和102**

**TEL 048-764-8701**

**FAX 048-764-8741**